

# Datenblatt

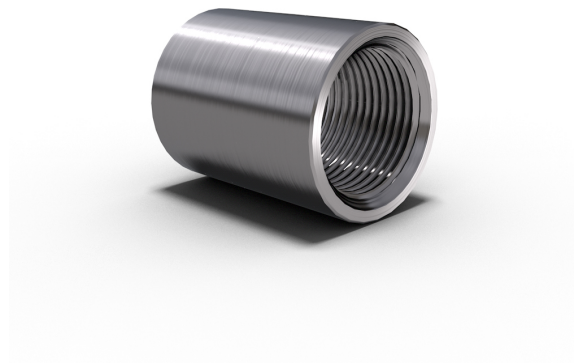
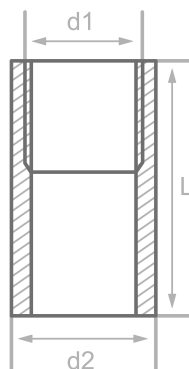
## Beschreibung

Stutzen, DIN86103/B  
1.4571, APZ 3.1(Rohr)

## Hauptdaten

0.50" x 50.00 mm

d1	0.50"
L	50.00 mm
d2	30.00 mm



## Chemische Zusammensetzung (Schmelzeanalyse) in % der Masse

(Obergrenze sofern nur ein Wert angegeben ist)

Kurzname: 1.4571

Werkstoffnr.: 1.4571

C	Si	Mn	P	S	Cr	Cu	Mo	Nb	Ni	Ti	V	Andere
0.08	1.00	2.00	0.045	0.015	18.5		2.50		13.5	0.70		

## Mechanische Eigenschaften

Kurzname: 1.4571

Werkstoffnr.: 1.4571

Obere Streckgrenze oder Dehngrenze ReH oder Rp0.2min für Wanddicken T in mm, N/mm2 bei Raumtemperatur		Zugfestigkeit Rm für Wanddicken T in mm, N/mm2 bei Raumtemperatur		Dehnung A bei Raumtemperatur, min.%		Mindest-Kerbschlagarbeit KV in J	
T<=16	16<T<=60	T<=16	16<T<=60	Längs	Quer	Längs	Quer
		500-730	500-730	35	30	100	60

Quellen: EN 10253, DIN 17175, DIN 2528, DIN 1629, Stahlschlüssel, ASTM A234

