

Schedadati

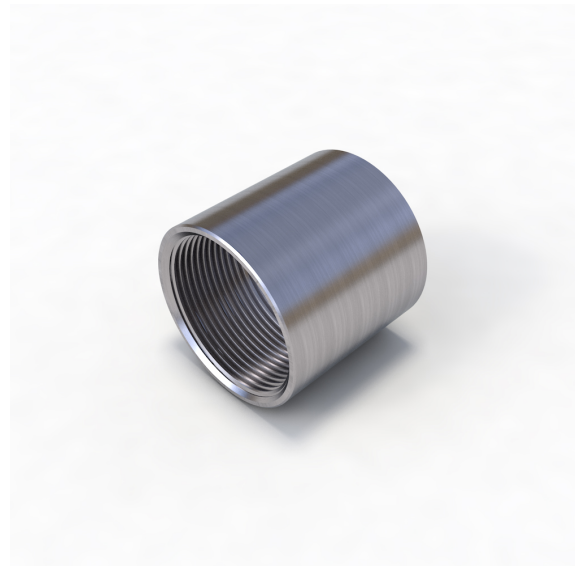
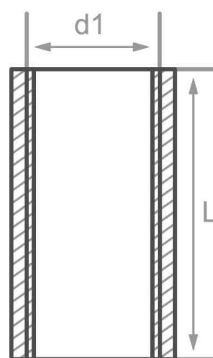
Descrizione

Manicotti, EN10241, TAB 12, filett.
EN10226, smusso, S235Wgalv, cert. 2.2

Dati principali

1 1/2" x 48 mm

d1	1 1/2"
L	48 mm



Composizione chimica (analisi di colata) in % della massa

(Limite massimo se e indicato un solo valore)

Nome abb.: S235Wgalv

Materiale n.: 1.0037

C	Si	Mn	P	S	Cr	Cu	Mo	Nb	Ni	Ti	V	Altri
0.17		1.4	0.045	0.045								N

Proprietà meccaniche

Nome abb.: S235Wgalv

Materiale n.: 1.0037

Limite superiore o di snervamento reH o Rp0.2 min per pareti di spessore T in mm, N/mm2 a temp. amb.		Trazione Rm per spessori T in mm, N/mm2 a temperatura amb.		Allungam. A a temp. ambiente, min.%		Resilienza minima KV in J	
T<=16	16<T<=60	T<=16	16<T<=60	Lungo	Tras.	Lungo	Tras.
235	225	360-500	360-500	25	25		

Origine: EN 10253, DIN 17175, DIN 2528, DIN 1629, Stahlschlüssel, ASTM