

Scheda dati

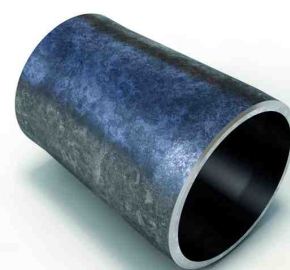
Descrizione

Riduzioni conc., DIN2616/EN10253-2-16Mo3, cert. EN10204/3.1

Dati principali

48.30 x 5.60 / 42.40 x 5.00 mm

| | |
|----|----------|
| D | 48.30 mm |
| S1 | 5.60 mm |
| d | 42.40 mm |
| S2 | 5.00 mm |
| L | 64.00 mm |



Composizione chimica (analisi di colata) in % della massa

(Limite massimo se e indicato un solo valore)

Nome abb.: 16Mo3

Materiale n.: 1.5415

| C | Si | Mn | P | S | Cr | Cu | Mo | Nb | Ni | Ti | V | Altri |
|------|------|------|-------|-------|------|------|------|----|------|----|---|-------|
| 0.20 | 0.35 | 0.90 | 0.025 | 0.020 | 0.30 | 0.30 | 0.35 | | 0.30 | | | Al |

Proprietà meccaniche

Nome abb.: 16Mo3

Materiale n.: 1.5415

| Limite superiore o di snervamento reH o Rp0.2 min per pareti di spessore T in mm, N/mm2 a temp. amb. | | Trazione Rm per spessori T in mm, N/mm2 a temperatura amb. | | Allungam. A a temp. ambiente, min.% | | Resilienza minima KV in J | |
|--|----------|--|----------|-------------------------------------|-------|---------------------------|-------|
| T<=16 | 16<T<=60 | T<=16 | 16<T<=60 | Lungo | Tras. | Lungo | Tras. |
| 280 | 270 | 450-600 | 450-600 | 22 | 20 | | |

Origine: EN 10253, DIN 17175, DIN 2528, DIN 1629, Stahlschlüssel, ASTM