

# Scheda dati

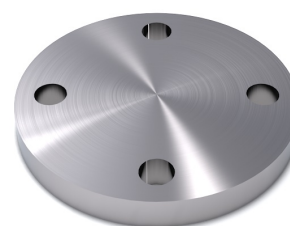
## Descrizione

Flangia cieca, ANSI/ASME B16.5, RF, 150lbs, A105N, cert. EN10204/3.1

## Dati principali

DN1 1/2"

D	125.00 mm
H2	18.00 mm
L	4 x 16.00 mm



## Composizione chimica (analisi di colata) in % della massa

(Limite massimo se e indicato un solo valore)

Nome abb.: A105N

Materiale n.: -----

C	Si	Mn	P	S	Cr	Cu	Mo	Nb	Ni	Ti	V	Altri
0.35	0.35	1.35	0.04	0.05								

## Proprietà meccaniche

Nome abb.: A105N

Materiale n.: -----

Limite superiore o di snervamento reH o Rp0.2 min per pareti di spessore T in mm, N/mm2 a temp. amb.		Trazione Rm per spessori T in mm, N/mm2 a temperatura amb.		Allungam. A a temp. ambiente, min.%		Resilienza minima KV in J	
T ≤ 16	16 < T ≤ 60	T ≤ 16	16 < T ≤ 60	Lungo	Tras.	Lungo	Tras.
250	250	485	485	30			

Origine: EN 10253, DIN 17175, DIN 2528, DIN 1629, Stahlschlüssel, ASTM