

Scheda dati

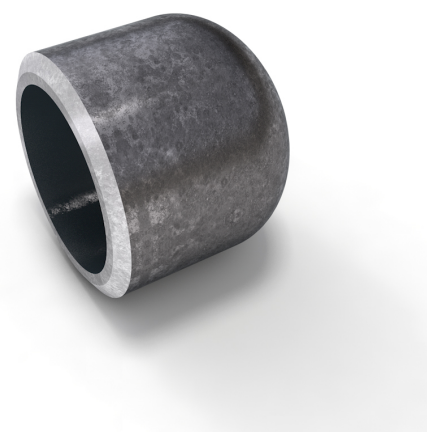
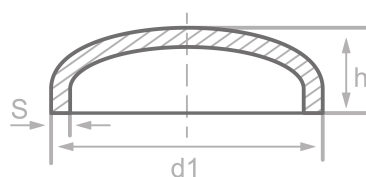
Descrizione

Caps, DIN2617/EN10253-2
P265GH, cert. EN10204/3.1

Dati principali

42.40 x 3.60 mm

| | |
|----|----------|
| d1 | 42.40 mm |
| S | 3.60 mm |
| h | 38.00 mm |



Composizione chimica (analisi di colata) in % della massa

(Limite massimo se e indicato un solo valore)

Nome abb.: P265GH

Materiale n.: 1.0425

| C | Si | Mn | P | S | Cr | Cu | Mo | Nb | Ni | Ti | V | Altri |
|------|------|------|-------|-------|------|------|------|------|------|------|------|-------|
| 0.20 | 0.40 | 1.40 | 0.025 | 0.020 | 0.30 | 0.30 | 0.08 | 0.01 | 0.30 | 0.04 | 0.02 | Al |

Proprietà meccaniche

Nome abb.: P265GH

Materiale n.: 1.0425

| Limite superiore o di snervamento reH o Rp0.2 min per pareti di spessore T in mm, N/mm2 a temp. amb. | | Trazione Rm per spessori T in mm, N/mm2 a temperatura amb. | | Allungam. A a temp. ambiente, min.% | | Resilienza minima KV in J | |
|--|-------------|--|-------------|-------------------------------------|-------|---------------------------|-------|
| T ≤ 16 | 16 < T ≤ 60 | T ≤ 16 | 16 < T ≤ 60 | Lungo | Tras. | Lungo | Tras. |
| 265 | 255 | 410-570 | 410-570 | 23 | 21 | 40 | 27 |

Origine: EN 10253, DIN 17175, DIN 2528, DIN 1629, Stahlschlüssel, ASTM