

Scheda dati

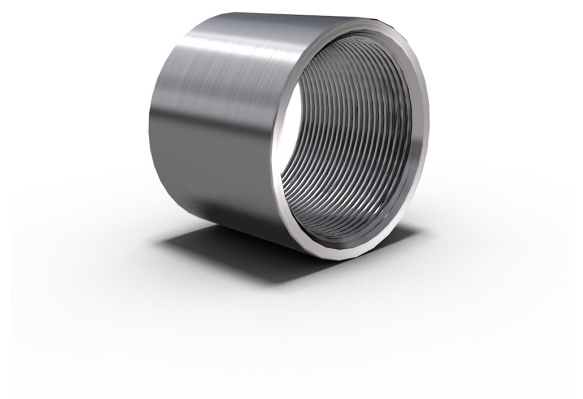
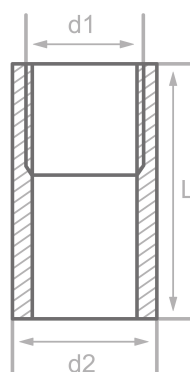
Descrizione

Manicotti, DIN86103/B
1.4571, cert. 3.1(Tubi)

Dati principali

1 1/2" x 30.00 mm

d1	1.50"
L	30.00 mm
d2	62.00 mm



Composizione chimica (analisi di colata) in % della massa

(Limite massimo se e indicato un solo valore)

Nome abb.: 1.4571

Materiale n.: 1.4571

C	Si	Mn	P	S	Cr	Cu	Mo	Nb	Ni	Ti	V	Altri
0.08	1.00	2.00	0.045	0.015	18.5		2.50		13.5	0.70		

Proprietà meccaniche

Nome abb.: 1.4571

Materiale n.: 1.4571

Limite superiore o di snervamento reH o Rp0.2 min per pareti di spessore T in mm, N/mm2 a temp. amb.		Trazione Rm per spessori T in mm, N/mm2 a temperatura amb.		Allungam. A a temp. ambiente, min.%		Resilienza minima KV in J	
T ≤ 16	16 < T ≤ 60	T ≤ 16	16 < T ≤ 60	Lungo	Tras.	Lungo	Tras.
		500-730	500-730	35	30	100	60

Origine: EN 10253, DIN 17175, DIN 2528, DIN 1629, Stahlschlüssel, ASTM