

# Fiche de donnees

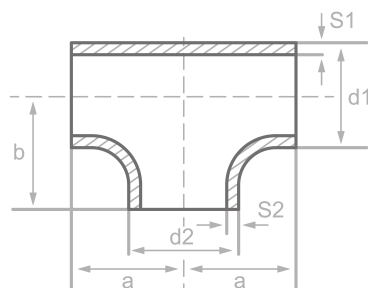
## Description

Te, DIN 2615/EN10253-2-A,  
P235GH, cert. EN10204/3.1

## Donnee principale

76.10 x 5.00 / 48.30 x 4.00 mm

|    |          |
|----|----------|
| d1 | 76.10 mm |
| S1 | 5.00 mm  |
| d2 | 48.30 mm |
| S2 | 4.00 mm  |
| a  | 76.00 mm |
| b  | 67.00 mm |



## Composition chimique (analyse de lot) en % de la masse

(Limite superieure si une seule valeur est specifiee)

Nom court: P235GH

Numero: 1.0345

| C    | Si   | Mn   | P     | S     | Cr   | Cu   | Mo   | Nb   | Ni   | Ti   | V    | Autres |
|------|------|------|-------|-------|------|------|------|------|------|------|------|--------|
| 0.16 | 0.35 | 1.20 | 0.025 | 0.020 | 0.30 | 0.30 | 0.08 | 0.01 | 0.30 | 0.04 | 0.02 | Al     |

## Proprietes mecaniques

Nom court: P235GH

Numero: 1.0345

| Limite d'elasticite superieure ou lim. d'elast. reH ou Rp0,2 min pour epaisseurs T en mm, N/mm2 a temperature ambiante |             | Resist. a la traction Rm pour des ep. T en mm, N/mm2 a temperature ambiante |             | Allongement A a temp. ambiante, min.% |         | Travaux a impact minimum KV en J |         |
|--|-------------|---|-------------|---------------------------------------|---------|----------------------------------|---------|
| T ≤ 16   | 16 < T ≤ 60 | T ≤ 16  | 16 < T ≤ 60 | Longit.                               | Transv. | Longit.                          | Transv. |
| 235  | 225         | 360-500   | 360-500     | 25                                    | 23      | 40                               | 27      |

Sources: EN 10253, DIN 17175, DIN 2528, DIN 1629, Stahlschlüssel, ASTM