

# Fiche de donnees

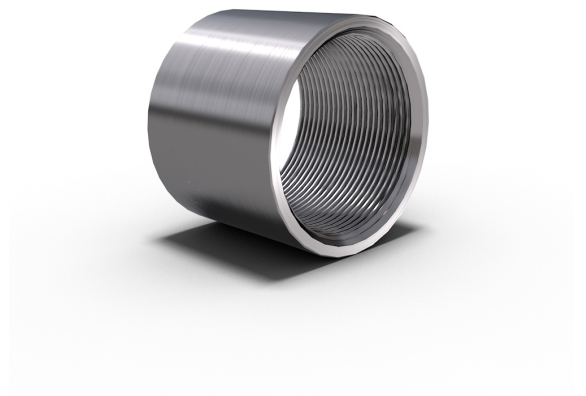
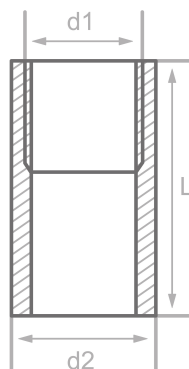
## Description

Manchon de tuyau, DIN86103/B,  
1.4571, cert. 3.1 du produit  
preliminaire

## Donnee principale

1 1/2" x 30.00 mm

d1	1.50"
L	30.00 mm
d2	62.00 mm



## Composition chimique (analyse de lot) en % de la masse

(Limite superieure si une seule valeur est specifiee)

Nom court: 1.4571

Numero: 1.4571

C	Si	Mn	P	S	Cr	Cu	Mo	Nb	Ni	Ti	V	Autres
0.08	1.00	2.00	0.045	0.015	18.5		2.50		13.5	0.70		

## Proprietes mecaniques

Nom court: 1.4571

Numero: 1.4571

Limite d'elasticite superieure ou lim. d'elast. reH ou Rp0,2 min pour epaisseurs T en mm, N/mm2 a temperature ambiante		Resist. a la traction Rm pour des ep. T en mm, N/mm2 a temperature ambiante		Allongement A a temp. ambiante, min.%		Travaux a impact minimum KV en J	
T<=16	16<T<=60	T<=16	16<T<=60	Longit.	Transv.	Longit.	Transv.
		500-730	500-730	35	30	100	60

Sources: EN 10253, DIN 17175, DIN 2528, DIN 1629, Stahlschlüssel, ASTM