

# Ficha de datos

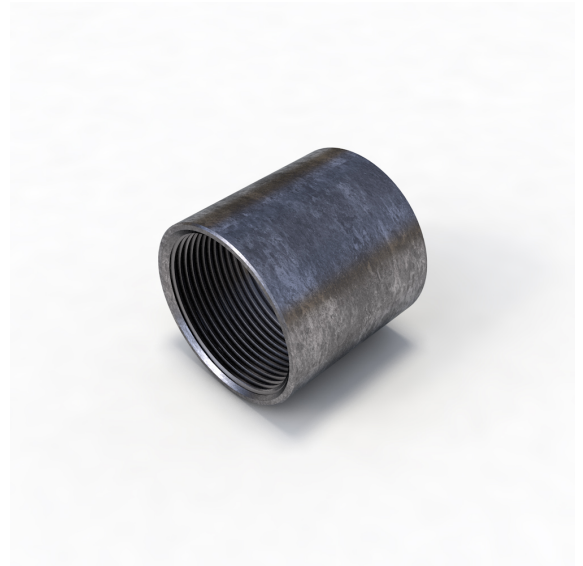
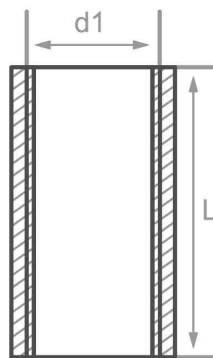
## Descripcion

Manga, EN10241, TAB 12, rosc.  
EN10226, bisel, S235W, cert. 2.2

## Datos principales

1 1/2" x 48 mm

d1	1 1/2"
L	48 mm



## Composición química (análisis de lote) en % de la masa.

(Limite superior si solo se especifica un valor)

Nombre S235W

Numero: 1.0037

C	Si	Mn	P	S	Cr	Cu	Mo	Nb	Ni	Ti	V	Otros
0.17		1.40	0.045	0.045								N

## Propiedades mecánicas

Nombre S235W

Numero: 1.0037

Punto de fluencia superior o limite elastico reH o Rp0.2 min para espesores T en mm, N/mm2 a temperatura ambiente		Resist. a la traccion Rm para espesor T en mm, N/mm2 a temp. ambiente		Elong. A en la temp. ambiente, min.%		Impacto minimo KV en J	
T<=16	16<T<=60	T<=16	16<T<=60	Longitud.	Transvers.	Longitud.	Transvers.
235	225	360-500	360-500	25	25		

Origen: EN 10253, DIN 17175, DIN 2528, DIN 1629, Stahlschlüssel, ASTM