

Ficha de datos

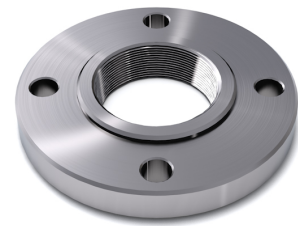
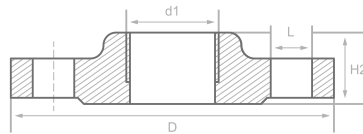
Descripcion

Brida roscada, EN1092-1-13-B1, PN 100,P250GHgalv, cert. EN10204/3.1

Datos principales

DN 25/ 1"

| | |
|----|--------------|
| d1 | 1" |
| D | 140.00 mm |
| H2 | 32.00 mm |
| L | 4 x 18.00 mm |



Composición química (análisis de lote) en % de la masa.

(Limite superior si solo se especifica un valor)

Nombre P250GHgalv

Numero: 1.0460

| C | Si | Mn | P | S | Cr | Cu | Mo | Nb | Ni | Ti | V | Otros |
|------|------|------|-------|-------|------|------|------|------|------|------|------|-------|
| 0.23 | 0.40 | 0.90 | 0.025 | 0.015 | 0.30 | 0.30 | 0.08 | 0.02 | 0.30 | 0.03 | 0.02 | Al |

Propiedades mecánicas

Nombre P250GHgalv

Numero: 1.0460

| Punto de fluencia superior o limite elastico reH o Rp0.2 min para espesores T en mm, N/mm2 a temperatura ambiente | | Resist. a la traccion Rm para espesor T en mm, N/mm2 a temp. ambiente | | Elong. A en la temp. ambiente, min.% | | Impacto minimo KV en J | |
|---|----------|---|----------|--------------------------------------|------------|------------------------|------------|
| T<=16 | 16<T<=60 | T<=16 | 16<T<=60 | Longitud. | Transvers. | Longitud. | Transvers. |
| 240 | 240 | 410-540 | 410-540 | 25 | | 44 | |

Origen: EN 10253, DIN 17175, DIN 2528, DIN 1629, Stahlschlüssel, ASTM