

# Datenblatt

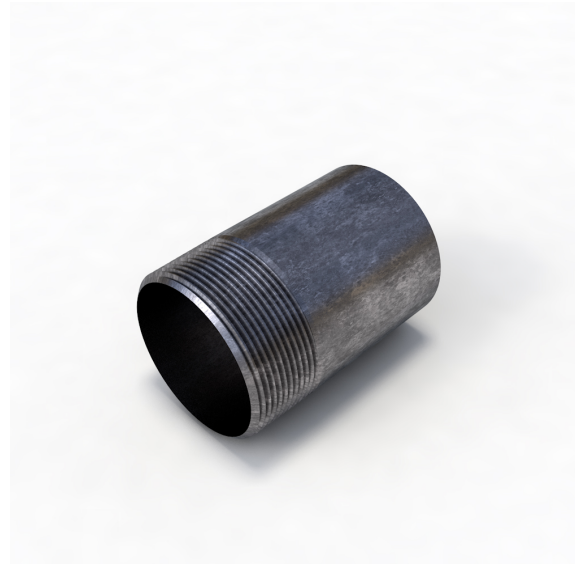
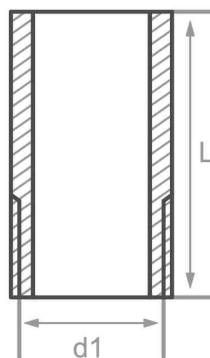
## Beschreibung

Anschweissnippel, EN10241, TAB 22,  
kegeliges Gewinde, S235W, WZ 2.2

## Hauptdaten

3/4" x 50 mm

d1	3/4"
L	50 mm



## Chemische Zusammensetzung (Schmelzanalyse) in % der Masse

(Obergrenze sofern nur ein Wert angegeben ist)

Kurzname: S235W

Werkstoffnr.: 1.0037

C	Si	Mn	P	S	Cr	Cu	Mo	Nb	Ni	Ti	V	Andere
0.17		1.40	0.045	0.045								N

## Mechanische Eigenschaften

Kurzname: S235W

Werkstoffnr.: 1.0037

Obere Streckgrenze oder Dehngrenze $R_{eH}$ oder $R_{p0.2}$ min für Wanddicken T in mm, N/mm <sup>2</sup> bei Raumtemperatur		Zugfestigkeit $R_m$ für Wanddicken T in mm, N/mm <sup>2</sup> bei Raumtemperatur		Dehnung A bei Raum- temperatur, min.%		Mindest-Kerbschlagarbeit KV in J	
T ≤ 16	16 < T ≤ 60	T ≤ 16	16 < T ≤ 60	Längs	Quer	Längs	Quer
235	225	360-500	360-500	25	25		

Quellen: EN 10253, DIN 17175, DIN 2528, DIN 1629, Stahlschlüssel, ASTM