

# Datenblatt

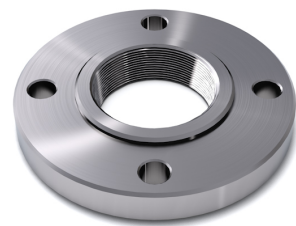
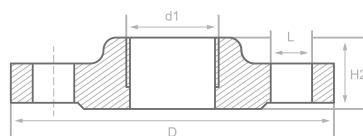
## Beschreibung

Gewindefl., EN1092-1-13-B2, PN100,  
P250GHgalv, APZ EN10204/3.1

## Hauptdaten

DN 40/ 1.5"

d1	1 1/2"
D	170.00 mm
H2	34.00 mm
L	4 x 22.00 mm



## Chemische Zusammensetzung (Schmelzanalyse) in % der Masse

(Obergrenze sofern nur ein Wert angegeben ist)

Kurzname: P250GHgalv

Werkstoffnr.: 1.0460

C	Si	Mn	P	S	Cr	Cu	Mo	Nb	Ni	Ti	V	Andere
0.23	0.40	0.90	0.025	0.015	0.30	0.30	0.08	0.02	0.30	0.03	0.02	Al

## Mechanische Eigenschaften

Kurzname: P250GHgalv

Werkstoffnr.: 1.0460

Obere Streckgrenze oder Dehngrenze reH oder Rp0.2 min für Wanddicken T in mm, N/mm2 bei Raumtemperatur		Zugfestigkeit Rm für Wanddicken T in mm, N/mm2 bei Raumtemperatur		Dehnung A bei Raum- temperatur, min.%		Mindest-Kerbschlagarbeit KV in J	
T ≤ 16	16 < T ≤ 60	T ≤ 16	16 < T ≤ 60	Längs	Quer	Längs	Quer
240	240	410-540	410-540	25		44	

Quellen: EN 10253, DIN 17175, DIN 2528, DIN 1629, Stahlschlüssel, ASTM