

# Datenblatt

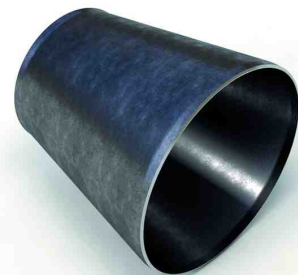
## Beschreibung

Konz. Red., DIN2616/EN10253-2-B  
P235GH, APZ EN10204/3.1

## Hauptdaten

508.00 x 11.00 / 355.60 x 8.00

D	508.00 mm
S1	11.00 mm
d	355.60 mm
S2	8.00 mm
L	508.00 mm



## Chemische Zusammensetzung (Schmelzanalyse) in % der Masse

(Obergrenze sofern nur ein Wert angegeben ist)

Kurzname: P235GH

Werkstoffnr.: 1.0345

C	Si	Mn	P	S	Cr	Cu	Mo	Nb	Ni	Ti	V	Andere
0.16	0.35	1.20	0.025	0.020	0.30	0.30	0.08	0.01	0.30	0.04	0.02	Al

## Mechanische Eigenschaften

Kurzname: P235GH

Werkstoffnr.: 1.0345

Obere Streckgrenze oder Dehngrenze $r_{eH}$ oder $R_{p0.2}$ min für Wanddicken $T$ in mm, N/mm <sup>2</sup> bei Raumtemperatur		Zugfestigkeit $R_m$ für Wanddicken $T$ in mm, N/mm <sup>2</sup> bei Raumtemperatur		Dehnung $A$ bei Raumtemperatur, min.%		Mindest-Kerbschlagarbeit KV in J	
$T \leq 16$	$16 < T \leq 60$	$T \leq 16$	$16 < T \leq 60$	Längs	Quer	Längs	Quer
235	225	360-500	360-500	25	23	40	27

Quellen: EN 10253, DIN 17175, DIN 2528, DIN 1629, Stahlschlüssel, ASTM