

Datenblatt

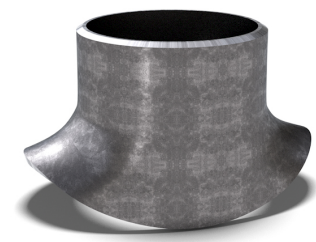
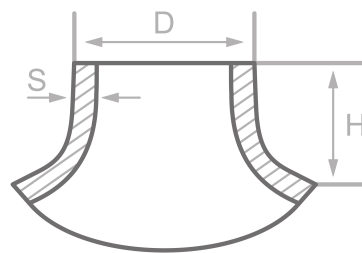
Beschreibung

Sattelstutzen, ähnl. DIN2618 kurz,
St35.8/I, ohne Werkzeugezeugnis

Hauptdaten

88.90 x 8.00 mm

D	88.90 mm
S	8.00 mm
H	60.00 mm



Chemische Zusammensetzung (Schmelzanalyse) in % der Masse

(Obergrenze sofern nur ein Wert angegeben ist)

Kurzname: St35.8/I

Werkstoffnr.: 1.0305

C	Si	Mn	P	S	Cr	Cu	Mo	Nb	Ni	Ti	V	Andere
0.17	0.35	0.80	0.040	0.040								

Mechanische Eigenschaften

Kurzname: St35.8/I

Werkstoffnr.: 1.0305

Obere Streckgrenze oder Dehngrenze R_{eH} oder $R_{p0.2}$ min für Wanddicken T in mm, N/mm ² bei Raumtemperatur		Zugfestigkeit R_m für Wanddicken T in mm, N/mm ² bei Raumtemperatur		Dehnung A bei Raum- temperatur, min.%		Mindest-Kerbschlagarbeit KV in J	
T ≤ 16	16 < T ≤ 60	T ≤ 16	16 < T ≤ 60	Längs	Quer	Längs	Quer
235	225	360-480	360-480	25	23		34

Quellen: EN 10253, DIN 17175, DIN 2528, DIN 1629, Stahlschlüssel, ASTM