

# Data papier

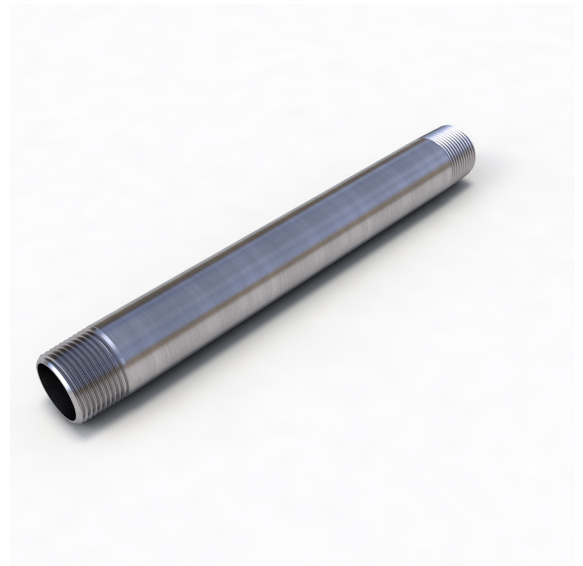
## Beschrijving

Pijpnippel, EN10241, TAB 22,  
taps toelopende draad, 1.4571,  
cert. ohne

## Belangrijkste

1" x 200 mm

d1	1"
L	200 mm



## Chemische samenstelling (batchanalyse) in % van de massa

(Bovengrens als er slechts een waarde is opgegeven)

Korte naam: 1.4571

Nummer: 1.4571

C	Si	Mn	P	S	Cr	Cu	Mo	Nb	Ni	Ti	V	Ander
0.08	1.00	2.00	0.045	0.015	18.5		2.50		13.5	0.70		

## Mechanische eigenschappen

Korte naam: 1.4571

Nummer: 1.4571

Bovenste opbrengstpunt of opbrengstpunt reH of Rp0,2 min voor wanddiktes T in mm, N/mm2 bij kamertemperatuur		Treksterkte Rm voor wanddiktes T in mm, N/mm2 bij kamertemperatuur		Deformatie A bij kamertemperatuur, min.%		Gekerfde impact KV in J	
T<=16	16<T<=60	T<=16	16<T<=60	Langs	Over	Langs	Over
		500-730	500-730	35	30	100	60

Oorsprong: EN 10253, DIN 17175, DIN 2528, DIN 1629, Stahlschlüssel, ASTM