

Data papier

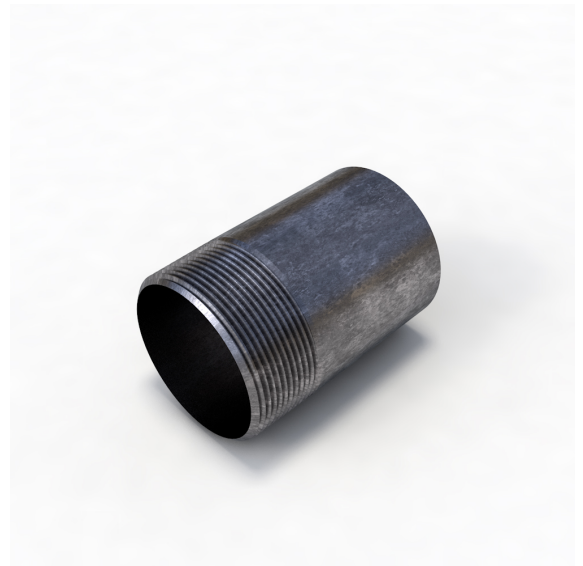
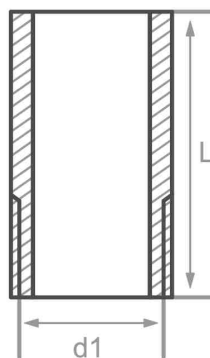
Beschrijving

Lasnippel, EN10241, TAB 22,
taps toelopende draad, S235W,
cert. 2.2

Belangrijkste

2" x 50 mm

| | |
|----|-------|
| d1 | 2" |
| L | 50 mm |



Chemische samenstelling (batchanalyse) in % van de massa

(Bovengrens als er slechts een waarde is opgegeven)

Korte naam: S235W

Nummer: 1.0037

| C | Si | Mn | P | S | Cr | Cu | Mo | Nb | Ni | Ti | V | Ander |
|------|----|------|-------|-------|----|----|----|----|----|----|---|-------|
| 0.17 | | 1.40 | 0.045 | 0.045 | | | | | | | | N |

Mechanische eigenschappen

Korte naam: S235W

Nummer: 1.0037

| Bovenste opbrengstpunt of opbrengstpunt reH of Rp0,2 min voor wanddiktes T in mm, N/mm2 bij kamertemperatuur | | Treksterkte Rm voor wanddiktes T in mm, N/mm2 bij kamertemperatuur | | Deformatie A bij kamertemperatuur, min.% | | Gekerfde impact KV in J | |
|--|----------|--|----------|--|------|-------------------------|------|
| T<=16 | 16<T<=60 | T<=16 | 16<T<=60 | Langs | Over | Langs | Over |
| 235 | 225 | 360-500 | 360-500 | 25 | 25 | | |

Oorsprong: EN 10253, DIN 17175, DIN 2528, DIN 1629, Stahlschlüssel, ASTM