

Data papier

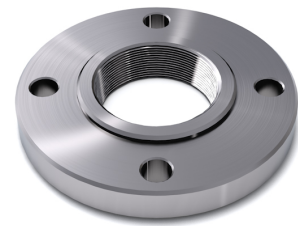
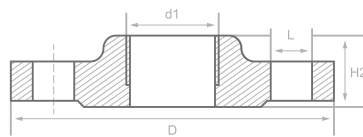
Beschrijving

Draadflenzen, EN1092-1-13-B1, PN 100,P250GHgalv, cert. EN10204/3.1

Belangrijkste

DN 32/ 1.25"

d1	1 1/4"
D	140.00 mm
H2	32.00 mm
L	4 x 18.00 mm



Chemische samenstelling (batchanalyse) in % van de massa

(Bovengrens als er slechts een waarde is opgegeven)

Korte naam: P250GHgalv

Nummer: 1.0460

C	Si	Mn	P	S	Cr	Cu	Mo	Nb	Ni	Ti	V	Ander
0.23	0.40	0.90	0.025	0.015	0.30	0.30	0.08	0.02	0.30	0.03	0.02	Al

Mechanische eigenschappen

Korte naam: P250GHgalv

Nummer: 1.0460

Bovenste opbrengstpunt of opbrengstpunt reH of Rp0,2 min voor wanddiktes T in mm, N/mm2 bij kamertemperatuur		Treksterkte Rm voor wanddiktes T in mm, N/mm2 bij kamertemperatuur		Deformatie A bij kamertemperatuur, min.%		Gekerfde impact KV in J	
T<=16	16<T<=60	T<=16	16<T<=60	Langs	Over	Langs	Over
240	240	410-540	410-540	25		44	

Oorsprong: EN 10253, DIN 17175, DIN 2528, DIN 1629, Stahlschlüssel, ASTM