

# Data papier

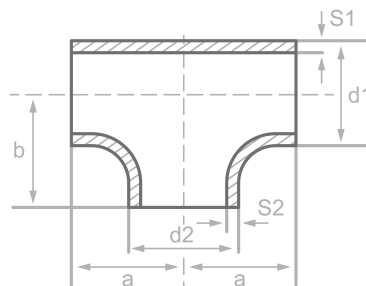
## Beschrijving

Teestukken, ANSI/ASME B16.9,  
ASTM A234WPB, cert. EN10204/3.1

## Belangrijkste

14" s.10 / 14" s.10

|    |           |
|----|-----------|
| d1 | 355.60 mm |
| S1 | 4.78 mm   |
| d2 | 355.60 mm |
| S2 | 4.78 mm   |
| a  | 279.00 mm |
| b  | 279.00 mm |



## Chemische samenstelling (batchanalyse) in % van de massa

(Bovengrens als er slechts een waarde is opgegeven)

Korte naam: WPB

Nummer: ----

| C    | Si   | Mn   | P     | S     | Cr   | Cu   | Mo   | Nb | Ni   | Ti | V    | Ander |
|------|------|------|-------|-------|------|------|------|----|------|----|------|-------|
| 0.30 | 0.10 | 1.06 | 0.048 | 0.058 | 0.40 | 0.40 | 0.15 |    | 0.40 |    | 0.08 |       |

## Mechanische eigenschappen

Korte naam: WPB

Nummer: ----

| Bovenste opbrengtpunt of opbrengtpunt reH of Rp0,2 min voor wanddiktes T in mm, N/mm2 bij kamertemperatuur |             | Treksterkte Rm voor wanddiktes T in mm, N/mm2 bij kamertemperatuur |             | Deformatie A bij kamertemperatuur, min.% |      | Gekerfde impact KV in J |      |
|--|-------------|--|-------------|--|------|-------------------------|------|
| T ≤ 16   | 16 < T ≤ 60 | T ≤ 16   | 16 < T ≤ 60 | Langs                                    | Over | Langs                   | Over |
| 240  | 240         | min. 415   | min. 415    | 30                                       | 17   |                         |      |

Oorsprong: EN 10253, DIN 17175, DIN 2528, DIN 1629, Stahlschlüssel, ASTM