

# Data papier

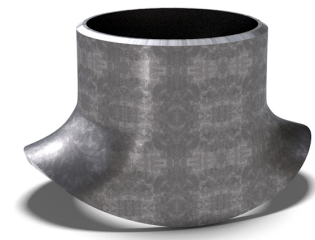
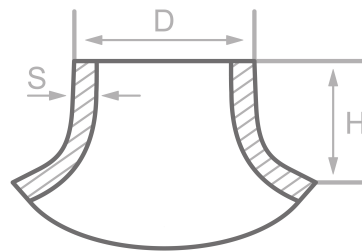
## Beschrijving

Zadel, vergelijkbaar met DIN2618  
kort, St35.8/I, cert. EN10204/3.1

## Belangrijkste

168.30 x 8.80 mm

D	168.30 mm
S	8.80 mm
H	100.00 mm



## Chemische samenstelling (batchanalyse) in % van de massa

(Bovengrens als er slechts een waarde is opgegeven)

Korte naam: St35.8/I

Nummer: 1.0305

C	Si	Mn	P	S	Cr	Cu	Mo	Nb	Ni	Ti	V	Ander
0.17	0.35	0.80	0.040	0.040								

## Mechanische eigenschappen

Korte naam: St35.8/I

Nummer: 1.0305

Bovenste opbrengstpunt of opbrengstpunt reH of Rp0,2 min voor wanddiktes T in mm, N/mm2 bij kamertemperatuur		Treksterkte Rm voor wanddiktes T in mm, N/mm2 bij kamertemperatuur		Deformatie A bij kamertemperatuur, min.%		Gekerfde impact KV in J	
T ≤ 16	16 < T ≤ 60	T ≤ 16	16 < T ≤ 60	Langs	Over	Langs	Over
235	225	360-480	360-480	25	23		34

Oorsprong: EN 10253, DIN 17175, DIN 2528, DIN 1629, Stahlschlüssel, ASTM