

Data papier

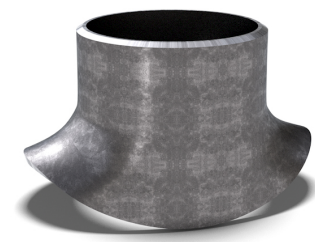
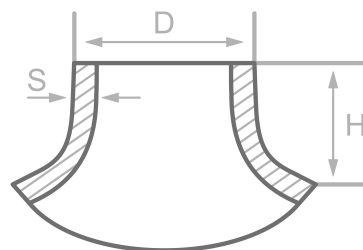
Beschrijving

Zadel, vergelijkbaar met DIN2618
kort, St35.8/I, cert. EN10204/3.1

Belangrijkste

139.70 x 8.80 mm

| | |
|---|-----------|
| D | 139.70 mm |
| S | 8.80 mm |
| H | 85.00 mm |



Chemische samenstelling (batchanalyse) in % van de massa

(Bovengrens als er slechts een waarde is opgegeven)

Korte naam: St35.8/I

Nummer: 1.0305

| C | Si | Mn | P | S | Cr | Cu | Mo | Nb | Ni | Ti | V | Ander |
|------|------|------|-------|-------|----|----|----|----|----|----|---|-------|
| 0.17 | 0.35 | 0.80 | 0.040 | 0.040 | | | | | | | | |

Mechanische eigenschappen

Korte naam: St35.8/I

Nummer: 1.0305

| Bovenste opbrengstpunt of opbrengstpunt reH of Rp0,2 min voor wanddiktes T in mm, N/mm2 bij kamertemperatuur | | Treksterkte Rm voor wanddiktes T in mm, N/mm2 bij kamertemperatuur | | Deformatie A bij kamertemperatuur, min.% | | Gekerfde impact KV in J | |
|--|-------------|--|-------------|--|------|-------------------------|------|
| T ≤ 16 | 16 < T ≤ 60 | T ≤ 16 | 16 < T ≤ 60 | Langs | Over | Langs | Over |
| 235 | 225 | 360-480 | 360-480 | 25 | 23 | | 34 |

Oorsprong: EN 10253, DIN 17175, DIN 2528, DIN 1629, Stahlschlüssel, ASTM