

# Data papier

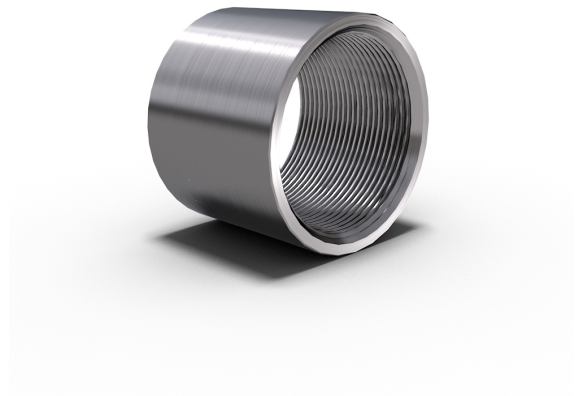
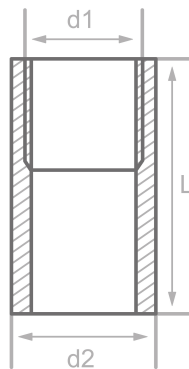
## Beschrijving

Sokken, DIN86103/B,  
1.4571, cert. 3.1(buizen)

## Belangrijkste

1 1/2" x 32.00 mm

d1	1.50"
L	32.00 mm
d2	62.00 mm



## Chemische samenstelling (batchanalyse) in % van de massa

(Bovengrens als er slechts een waarde is opgegeven)

Korte naam: 1.4571

Nummer: 1.4571

C	Si	Mn	P	S	Cr	Cu	Mo	Nb	Ni	Ti	V	Ander
0.08	1.00	2.00	0.045	0.015	18.5		2.50		13.5	0.70		

## Mechanische eigenschappen

Korte naam: 1.4571

Nummer: 1.4571

Bovenste opbrengtpunt of opbrengtpunt reH of Rp0,2 min voor wanddiktes T in mm, N/mm2 bij kamertemperatuur		Treksterkte Rm voor wanddiktes T in mm, N/mm2 bij kamertemperatuur		Deformatie A bij kamertemperatuur, min.%		Gekerfde impact KV in J	
T<=16	16<T<=60	T<=16	16<T<=60	Langs	Over	Langs	Over
		500-730	500-730	35	30	100	60

Oorsprong: EN 10253, DIN 17175, DIN 2528, DIN 1629, Stahlschlüssel, ASTM