

# Datablad

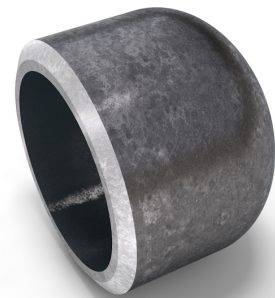
## Beskrivning

Pressad gavel, DIN2617/EN10253-2,  
16Mo3, cert. EN10204/3.1

## Huvuddata

48.30 x 4.00 mm

d1	48.30 mm
S	4.00 mm
h	38.00 mm



## Kemisk sammansättning (batchanalys) i % av massan

(Övre gräns om endast ett värde anges)

Kort namn: 16Mo3

Materialnr.: 1.5415

C	Si	Mn	P	S	Cr	Cu	Mo	Nb	Ni	Ti	V	Övrig
0.20	0.35	0.90	0.025	0.020	0.30	0.30	0.35		0.30			Al

## Mekaniska egenskaper

Kort namn: 16Mo3

Materialnr.: 1.5415

Övre sträckgräns eller förlängninggr. reH eller Rp0,2 min för vägg tjocklekar T i mm, N/mm2 vid rumstemperatur		Draghållfasthet Rm f. vägg tjocklek. T i mm, N/mm2 vid rumstemperatur		Förlängning A i rumstemperatur, min.%		Minsta påverkan KV i J	
T ≤ 16	16 < T ≤ 60	T ≤ 16	16 < T ≤ 60	Längs	Tvärs	Längs	Tvärs
280	270	450-600	450-600	22	20		

Ursprung: EN 10253, DIN 17175, DIN 2528, DIN 1629, Stahlschlüssel, ASTM