

# Datablad

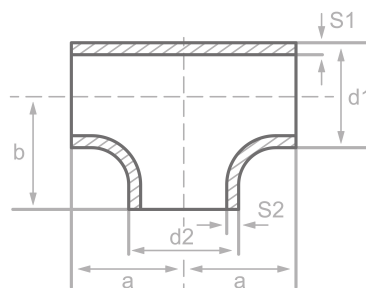
## Beskrivning

T-rör, DIN 2615/EN10253-2-A  
St35.8/l, cert. EN10204/3.1

## Huvuddata

355.60 x 5.60 / 355.60 x 5.60

d1	355.60 mm
S1	5.60 mm
d2	355.60 mm
S2	5.60 mm
a	279.00 mm
b	279.00 mm



## Kemisk sammansättning (batchanalys) i % av massan

(Övre gräns om endast ett värde anges)

Kort namn: St35.8/l

Materialnr.: 1.0305

C	Si	Mn	P	S	Cr	Cu	Mo	Nb	Ni	Ti	V	Övrig
0.17	0.35	0.80	0.040	0.040								

## Mekaniska egenskaper

Kort namn: St35.8/l

Materialnr.: 1.0305

Övre sträckgräns eller förlängninggr. reH eller Rp0,2 min för vägg tjocklekar T i mm, N/mm2 vid rumstemperatur		Draghållfasthet Rm f. vägg tjocklek. T i mm, N/mm2 vid rumstemperatur		Förlängning A i rumstemperatur, min.%		Minsta påverkan KV i J	
T<=16	16<T<=60	T<=16	16<T<=60	Längs	Tvårs	Längs	Tvårs
235	225	360-480	360-480	25	23		34

Ursprung: EN 10253, DIN 17175, DIN 2528, DIN 1629, Stahlschlüssel, ASTM