

Datablad

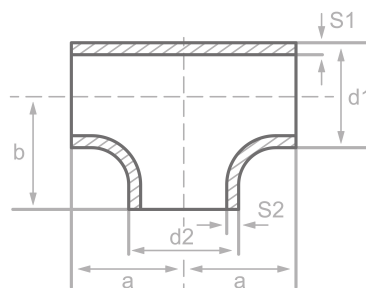
Beskrivning

T-rör, DIN 2615/EN10253-2-A
St35.8/III, cert. EN10204/3.1

Huvuddata

114.30 x 6.30 / 88.90 x 5.60

d1	114.30 mm
S1	6.30 mm
d2	88.90 mm
S2	5.60 mm
a	105.00 mm
b	98.00 mm



Kemisk sammansättning (batchanalys) i % av massan

(Övre gräns om endast ett värde anges)

Kort namn: St35.8/III

Materialnr.: 1.0305

C	Si	Mn	P	S	Cr	Cu	Mo	Nb	Ni	Ti	V	Övrig
0.17	0.35	0.80	0.040	0.040								

Mekaniska egenskaper

Kort namn: St35.8/III

Materialnr.: 1.0305

Övre sträckgräns eller förlängninggr. reH eller Rp0,2 min för vägg tjocklekar T i mm, N/mm2 vid rumstemperatur		Draghållfasthet Rm f. vägg tjocklek. T i mm, N/mm2 vid rumstemperatur		Förlängning A i rumstemperatur, min.%		Minsta påverkan KV i J	
T ≤ 16	16 < T ≤ 60	T ≤ 16	16 < T ≤ 60	Längs	Tvårs	Längs	Tvårs
235	225	360-480	360-480	25	23		34

Ursprung: EN 10253, DIN 17175, DIN 2528, DIN 1629, Stahlschlüssel, ASTM