

Datablad

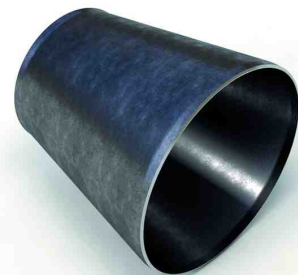
Beskrivning

Koncentrisk kona, DIN2616/EN10253-1
S235JRG2, cert. [Abn

Huvuddata

508.00 x 6.30 / 355.60 x 5.60

D	508.00 mm
S1	6.30 mm
d	355.60 mm
S2	5.60 mm
L	508.00 mm



Kemisk sammansättning (batchanalys) i % av massan

(Övre gräns om endast ett värde anges)

Kort namn: S235JRG2

Materialnr.: 1.0038

C	Si	Mn	P	S	Cr	Cu	Mo	Nb	Ni	Ti	V	Övrig
0.17		1.40	0.035	0.035		0.55						N

Mekaniska egenskaper

Kort namn: S235JRG2

Materialnr.: 1.0038

Övre sträckgräns eller förlängninggr. reH eller Rp0,2 min för vägg tjocklekar T i mm, N/mm2 vid rumstemperatur		Draghållfasthet Rm f. vägg tjocklek. T i mm, N/mm2 vid rumstemperatur		Förlängning A i rumstemperatur, min.%		Minsta påverkan KV i J	
T ≤ 16	16 < T ≤ 60	T ≤ 16	16 < T ≤ 60	Längs	Tvårs	Längs	Tvårs
235	225	360-510	360-510	24	22		27

Ursprung: EN 10253, DIN 17175, DIN 2528, DIN 1629, Stahlschlüssel, ASTM