

# Datablad

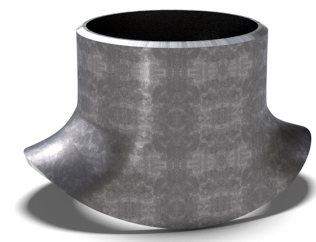
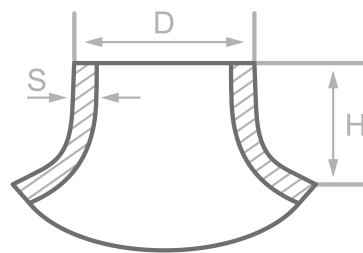
## Beskrivning

Sadel, liknande DIN2618 kort,  
St35.8/I, cert. EN10204/ohne APZ

## Huvuddata

48.30 x 3.60 mm

D	48.30 mm
S	3.60 mm
H	40.00 mm



## Kemisk sammansättning (batchanalys) i % av massan

(Övre gräns om endast ett värde anges)

Kort namn: St35.8/I

Materialnr.: 1.0305

C	Si	Mn	P	S	Cr	Cu	Mo	Nb	Ni	Ti	V	Övrig
0.17	0.35	0.80	0.040	0.040								

## Mekaniska egenskaper

Kort namn: St35.8/I

Materialnr.: 1.0305

Övre sträckgräns eller förlängninggr. reH eller Rp0,2 min för vägg tjocklekar T i mm, N/mm2 vid rumstemperatur		Draghållfasthet Rm f. vägg tjocklek. T i mm, N/mm2 vid rumstemperatur		Förlängning A i rumstemperatur, min.%		Minsta påverkan KV i J	
T ≤ 16	16 < T ≤ 60	T ≤ 16	16 < T ≤ 60	Längs	Tvårs	Längs	Tvårs
235	225	360-480	360-480	25	23		34

Ursprung: EN 10253, DIN 17175, DIN 2528, DIN 1629, Stahlschlüssel, ASTM