

# Datablad

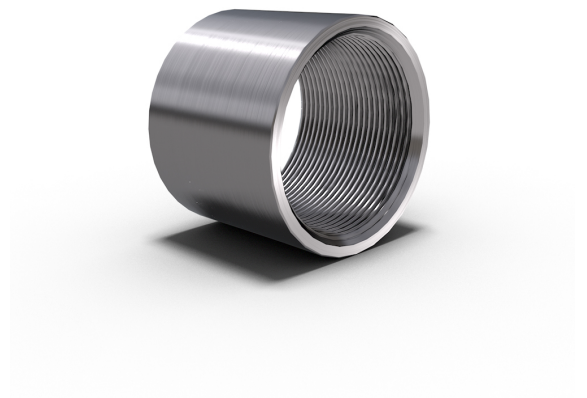
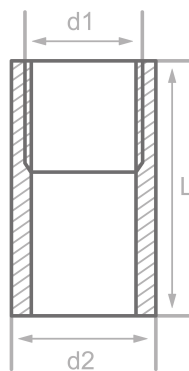
## Beskrivning

Muffa, DIN86103/B  
1.4571, cert. 3.1(rör)

## Huvuddata

1 1/2" x 30.00 mm

d1	1.50"
L	30.00 mm
d2	62.00 mm



## Kemisk sammansättning (batchanalys) i % av massan

(Övre gräns om endast ett värde anges)

Kort namn: 1.4571

Materialnr.: 1.4571

C	Si	Mn	P	S	Cr	Cu	Mo	Nb	Ni	Ti	V	Övrig
0.08	1.00	2.00	0.045	0.015	18.5		2.50		13.5	0.70		

## Mekaniska egenskaper

Kort namn: 1.4571

Materialnr.: 1.4571

Övre sträckgräns eller förlängninggr. reH eller Rp0,2 min för vägg tjocklekar T i mm, N/mm2 vid rumstemperatur		Draghållfasthet Rm f. vägg tjocklek. T i mm, N/mm2 vid rumstemperatur		Förlängning A i rumstemperatur, min.%		Minsta påverkan KV i J	
T ≤ 16	16 < T ≤ 60	T ≤ 16	16 < T ≤ 60	Längs	Tvårs	Längs	Tvårs
		500-730	500-730	35	30	100	60

Ursprung: EN 10253, DIN 17175, DIN 2528, DIN 1629, Stahlschlüssel, ASTM