

# Datablad

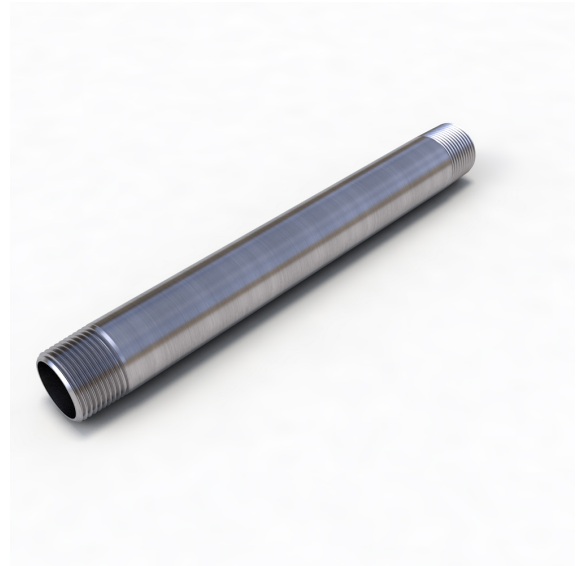
## Beskrivelse

Nippelror, EN10241, TAB 22,  
tilspidset tråd, 1.4571, cert. ohne

## Hoveddata

1" x 200 mm

|    |        |
|----|--------|
| d1 | 1"     |
| L  | 200 mm |



## Kemisk sammensætning (smelteanalyse) i % af massen

(Ovre grænse, hvis kun en værdi er angivet)

Kort navn: 1.4571

Materiale nr.: 1.4571

| C    | Si   | Mn   | P     | S     | Cr   | Cu | Mo   | Nb | Ni   | Ti   | V | Mere |
|------|------|------|-------|-------|------|----|------|----|------|------|---|------|
| 0.08 | 1.00 | 2.00 | 0.045 | 0.015 | 18.5 |    | 2.50 |    | 13.5 | 0.70 |   |      |

## Mekaniske egenskaber

Kort navn: 1.4571

Materiale nr.: 1.4571

| Ovre flydegrænse eller flydegrænse reH eller Rp0,2 min for godstykkelse T i mm, N/mm2 ved stuetemperatur |             | Trækstyrke Rm for vægtykkelser T i mm, N/mm2 ved stuetemperatur |             | Forlængel. A ved stuetemperatur, min.% |         | Minim. indvirkning arbejde KV in J |         |
|--|-------------|---|-------------|--|---------|------------------------------------|---------|
| T ≤ 16   | 16 < T ≤ 60 | T ≤ 16  | 16 < T ≤ 60 | Laengd.                                | Tvaerg. | Laengd.                            | Tvaerg. |
|  |             | 500-730   | 500-730     | 35                                     | 30      | 100                                | 60      |

Tilskrivning: EN 10253, DIN 17175, DIN 2528, DIN 1629, Stahlschlüssel, ASTM