

# Datablad

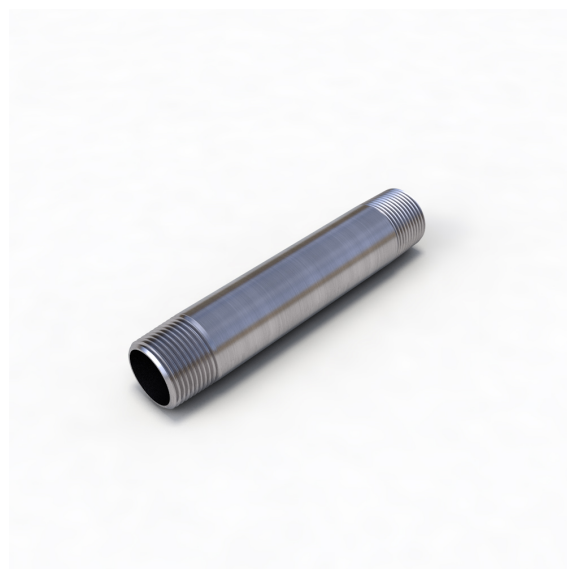
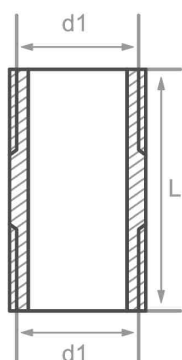
## Beskrivelse

Nippelror, EN10241, TAB 22,  
tilspidset tråd, S235Wgalv, cert. 2.2

## Hoveddata

1/4" x 100 mm

d1	1/4"
L	100 mm



## Kemisk sammensætning (smelteanalyse) i % af massen

(Ovre grænse, hvis kun en værdi er angivet)

Kort navn: S235Wgalv

Materiale nr.: 1.0037

C	Si	Mn	P	S	Cr	Cu	Mo	Nb	Ni	Ti	V	Mere
0.17		1.4	0.045	0.045								N

## Mekaniske egenskaber

Kort navn: S235Wgalv

Materiale nr.: 1.0037

Ovre flydegrænse eller flydegrænse reH eller Rp0,2 min for godstykkelse T i mm, N/mm2 ved stuetemperatur		Trækstyrke Rm for vægtykkelse T i mm, N/mm2 ved stuetemperatur		Forlængel. A ved stuetemperatur, min.%		Minim. indvirkning arbejde KV in J	
T<=16	16<T<=60	T<=16	16<T<=60	Laengd.	Tvaerg.	Laengd.	Tvaerg.
235	225	360-500	360-500	25	25		

Tilskrivning: EN 10253, DIN 17175, DIN 2528, DIN 1629, Stahlschlüssel, ASTM