

# Datablad

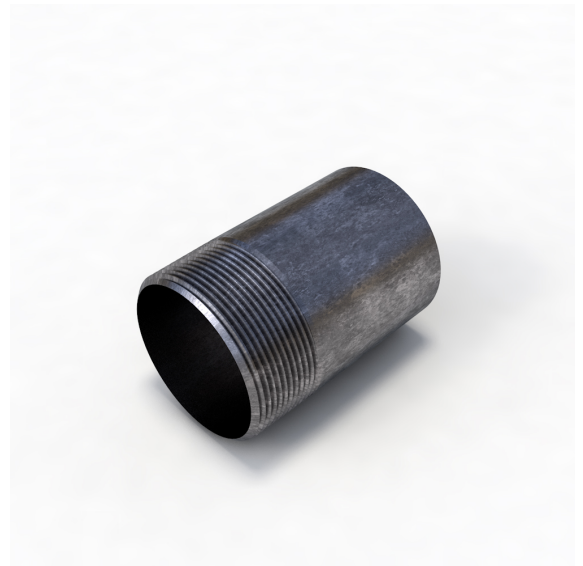
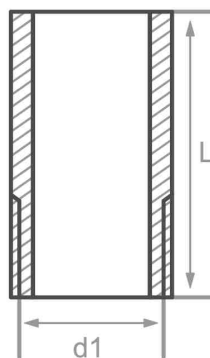
## Beskrivelse

Svejsenippel, EN10241, TAB 22,  
tilspidset tråd, S235W, cert. 2.2

## Hoveddata

1/4" x 50 mm

|    |       |
|----|-------|
| d1 | 1/4"  |
| L  | 50 mm |



## Kemisk sammensætning (smelteanalyse) i % af massen

(Ovre grænse, hvis kun en værdi er angivet)

Kort navn: S235W

Materiale nr.: 1.0037

| C    | Si | Mn   | P     | S     | Cr | Cu | Mo | Nb | Ni | Ti | V | Mere |
|------|----|------|-------|-------|----|----|----|----|----|----|---|------|
| 0.17 |    | 1.40 | 0.045 | 0.045 |    |    |    |    |    |    |   | N    |

## Mekaniske egenskaber

Kort navn: S235W

Materiale nr.: 1.0037

| Ovre flydegrænse eller flydegrænse reH eller Rp0,2 min for godstykkelser T i mm, N/mm2 ved stuetemperatur |          | Trækstyrke Rm for vægtykkelser T i mm, N/mm2 ved stuetemperatur |          | Forlængel. A ved stuetemperatur, min.% |         | Minim. indvirkning arbejde KV in J |         |
|---|----------|---|----------|--|---------|------------------------------------|---------|
| T<=16   | 16<T<=60 | T<=16   | 16<T<=60 | Laengd.                                | Tvaerg. | Laengd.                            | Tvaerg. |
| 235   | 225      | 360-500   | 360-500  | 25                                     | 25      |                                    |         |

Tilskrivning: EN 10253, DIN 17175, DIN 2528, DIN 1629, Stahlschlüssel, ASTM