

Datablad

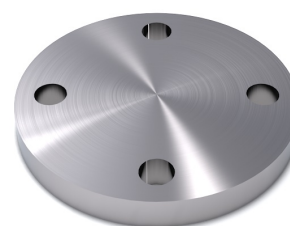
Beskrivelse

Blindflanger, ANSI/ASME B16.5, RF,
150lbs, A105N, cert. EN10204/3.1

Hoveddata

DN1 1/4"

D	115.00 mm
H2	16.00 mm
L	4 x 16.00 mm



Kemisk sammensætning (smelteanalyse) i % af massen

(Ovre grænse, hvis kun en værdi er angivet)

Kort navn: A105N

Materiale nr.: -----

C	Si	Mn	P	S	Cr	Cu	Mo	Nb	Ni	Ti	V	Mere
0.35	0.35	1.35	0.04	0.05								

Mekaniske egenskaber

Kort navn: A105N

Materiale nr.: -----

Ovre flydegrænse eller flydegrænse reH eller Rp0,2 min for godstykkelser T i mm, N/mm ² ved stuetemperatur		Trækstyrke Rm for vægtykkelser T i mm, N/mm ² ved stuetemperatur		Forlængel. A ved stuetemperatur, min.%		Minim. indvirkning arbejde KV in J	
T ≤ 16	16 < T ≤ 60	T ≤ 16	16 < T ≤ 60	Laengd.	Tvaerg.	Laengd.	Tvaerg.
250	250	485	485	30			

Tilskrivning: EN 10253, DIN 17175, DIN 2528, DIN 1629, Stahlschlüssel, ASTM