

Datablad

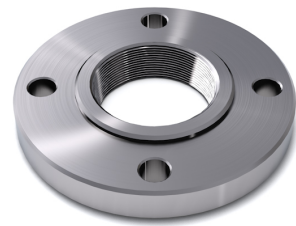
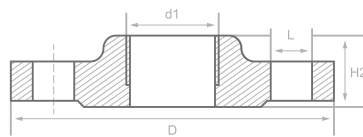
Beskrivelse

Gevindfl., EN1092-1-13-B1, PN
100,P250GHgalv, cert. EN10204/3.1

Hoveddata

DN 32/ 1.25"

d1	1 1/4"
D	140.00 mm
H2	32.00 mm
L	4 x 18.00 mm



Kemisk sammensætning (smelteanalyse) i % af massen

(Ovre grænse, hvis kun en værdi er angivet)

Kort navn: P250GHgalv

Materiale nr.: 1.0460

C	Si	Mn	P	S	Cr	Cu	Mo	Nb	Ni	Ti	V	Mere
0.23	0.40	0.90	0.025	0.015	0.30	0.30	0.08	0.02	0.30	0.03	0.02	Al

Mekaniske egenskaber

Kort navn: P250GHgalv

Materiale nr.: 1.0460

Ovre flydegrænse eller flydegrænse reH eller Rp0,2 min for godstykkelser T i mm, N/mm2 ved stuetemperatur		Trækstyrke Rm for vægtykkelser T i mm, N/mm2 ved stuetemperatur		Forlængel. A ved stuetemperatur, min.%		Minim. indvirkning arbejde KV in J	
T<=16	16<T<=60	T<=16	16<T<=60	Laengd.	Tvaerg.	Laengd.	Tvaerg.
240	240	410-540	410-540	25		44	

Tilskrivning: EN 10253, DIN 17175, DIN 2528, DIN 1629, Stahlschlüssel, ASTM