

# Datablad

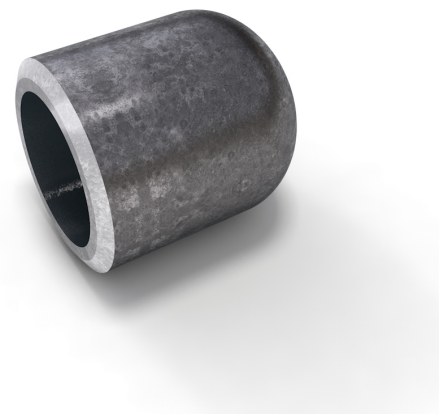
## Beskrivelse

Endebund, ANSI/ASME B16.9,  
ASTM A234WPB, cert. EN10204/3.1

## Hoveddata

1" xs

|    |          |
|----|----------|
| d1 | 33.70 mm |
| S  | 4.55 mm  |
| h  | 33.00 mm |



## Kemisk sammensætning (smelteanalyse) i % af massen

(Ovre grænse, hvis kun en værdi er angivet)

Kort navn: WPB

Materiale nr.: ----

| C    | Si   | Mn   | P     | S     | Cr   | Cu   | Mo   | Nb | Ni   | Ti | V    | Mere |
|------|------|------|-------|-------|------|------|------|----|------|----|------|------|
| 0.30 | 0.10 | 1.06 | 0.048 | 0.058 | 0.40 | 0.40 | 0.15 |    | 0.40 |    | 0.08 |      |

## Mekaniske egenskaber

Kort navn: WPB

Materiale nr.: ----

| Ovre flydegrænse eller flydegrænse reH eller Rp0,2 min for godstykkelser T i mm, N/mm2 ved stuetemperatur |          | Trækstyrke Rm for vægtykkelser T i mm, N/mm2 ved stuetemperatur |          | Forlængel. A ved stuetemperatur, min.% |         | Minim. indvirkning arbejde KV in J |         |
|---|----------|---|----------|--|---------|------------------------------------|---------|
| T<=16   | 16<T<=60 | T<=16   | 16<T<=60 | Laengd.                                | Tvaerg. | Laengd.                            | Tvaerg. |
| 240   | 240      | min. 415  | min. 415 | 30                                     | 17      |                                    |         |

Tilskrivning: EN 10253, DIN 17175, DIN 2528, DIN 1629, Stahlschlüssel, ASTM