

Datablad

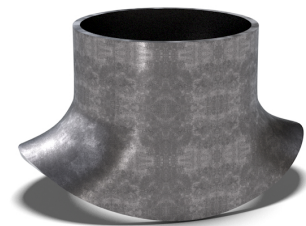
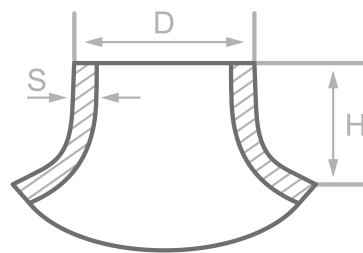
Beskrivelse

Sadel, lignende DIN2618 kort,
St35.8/I, cert. EN10204/3.1

Hoveddata

42.40 x 2.60 mm

| | |
|---|----------|
| D | 42.40 mm |
| S | 2.60 mm |
| H | 35.00 mm |



Kemisk sammensætning (smelteanalyse) i % af massen

(Ovre grænse, hvis kun en værdi er angivet)

Kort navn: St35.8/I

Materiale nr.: 1.0305

| C | Si | Mn | P | S | Cr | Cu | Mo | Nb | Ni | Ti | V | Mere |
|------|------|------|-------|-------|----|----|----|----|----|----|---|------|
| 0.17 | 0.35 | 0.80 | 0.040 | 0.040 | | | | | | | | |

Mekaniske egenskaber

Kort navn: St35.8/I

Materiale nr.: 1.0305

| Ovre flydegrænse eller flydegrænse reH eller Rp0,2 min for godstykkelser T i mm, N/mm2 ved stuetemperatur | | Trækstyrke Rm for vægtykkelser T i mm, N/mm2 ved stuetemperatur | | Forlængel. A ved stuetemperatur, min.% | | Minim. indvirkning arbejde KV in J | |
|---|----------|---|----------|--|---------|------------------------------------|---------|
| T<=16 | 16<T<=60 | T<=16 | 16<T<=60 | Laengd. | Tvaerg. | Laengd. | Tvaerg. |
| 235 | 225 | 360-480 | 360-480 | 25 | 23 | | 34 |

Tilskrivning: EN 10253, DIN 17175, DIN 2528, DIN 1629, Stahlschlüssel, ASTM