

# Datablad

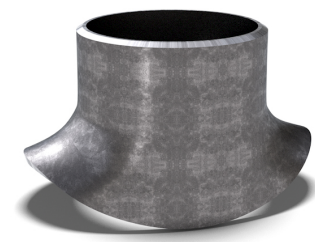
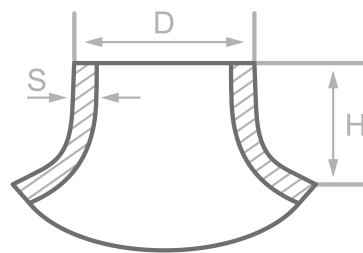
## Beskrivelse

Sadel, lignende DIN2618 lang,  
St35.8/I, cert. EN10204/3.1

## Hoveddata

168.30 x 4.50 mm

D	168.30 mm
S	4.50 mm
H	170.00 mm



## Kemisk sammensætning (smelteanalyse) i % af massen

(Ovre grænse, hvis kun en værdi er angivet)

Kort navn: St35.8/I

Materiale nr.: 1.0305

C	Si	Mn	P	S	Cr	Cu	Mo	Nb	Ni	Ti	V	Mere
0.17	0.35	0.80	0.040	0.040								

## Mekaniske egenskaber

Kort navn: St35.8/I

Materiale nr.: 1.0305

Ovre flydegrænse eller flydegrænse reH eller Rp0,2 min for godstykkelser T i mm, N/mm <sup>2</sup> ved stuetemperatur		Trækstyrke Rm for vægtykkelser T i mm, N/mm <sup>2</sup> ved stuetemperatur		Forlængel. A ved stuetemperatur, min.%		Minim. indvirkning arbejde KV in J	
T ≤ 16	16 < T ≤ 60	T ≤ 16	16 < T ≤ 60	Laengd.	Tvaerg.	Laengd.	Tvaerg.
235	225	360-480	360-480	25	23		34

Tilskrivning: EN 10253, DIN 17175, DIN 2528, DIN 1629, Stahlschlüssel, ASTM