

# Datablad

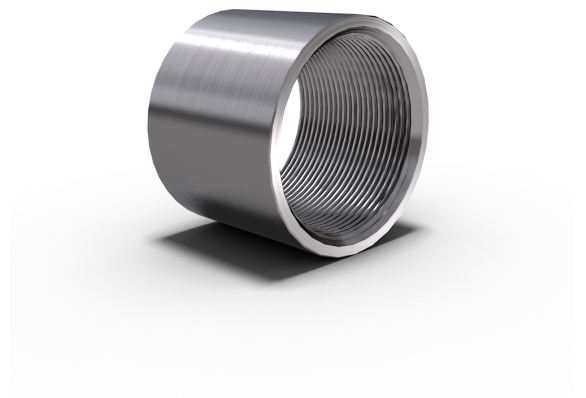
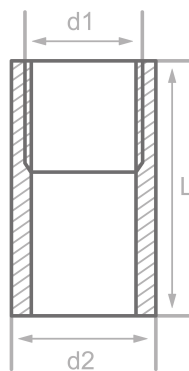
## Beskrivelse

Muffer, DIN86103/B  
1.4571, cert. 3.1 fra ravaren

## Hoveddata

1 1/2" x 30.00 mm

d1	1.50"
L	30.00 mm
d2	62.00 mm



## Kemisk sammensætning (smelteanalyse) i % af massen

(Ovre grænse, hvis kun en værdi er angivet)

Kort navn: 1.4571

Materiale nr.: 1.4571

C	Si	Mn	P	S	Cr	Cu	Mo	Nb	Ni	Ti	V	Mere
0.08	1.00	2.00	0.045	0.015	18.5		2.50		13.5	0.70		

## Mekaniske egenskaber

Kort navn: 1.4571

Materiale nr.: 1.4571

Ovre flydegrænse eller flydegrænse reH eller Rp0,2 min for godstykkelser T i mm, N/mm2 ved stuetemperatur		Trækstyrke Rm for vægtykkelser T i mm, N/mm2 ved stuetemperatur		Forlængel. A ved stuetemperatur, min. %		Minim. indvirkning arbejde KV in J	
T ≤ 16	16 < T ≤ 60	T ≤ 16	16 < T ≤ 60	Laengd.	Tvaerg.	Laengd.	Tvaerg.
		500-730	500-730	35	30	100	60

Tilskrivning: EN 10253, DIN 17175, DIN 2528, DIN 1629, Stahlschlüssel, ASTM