

# Danych

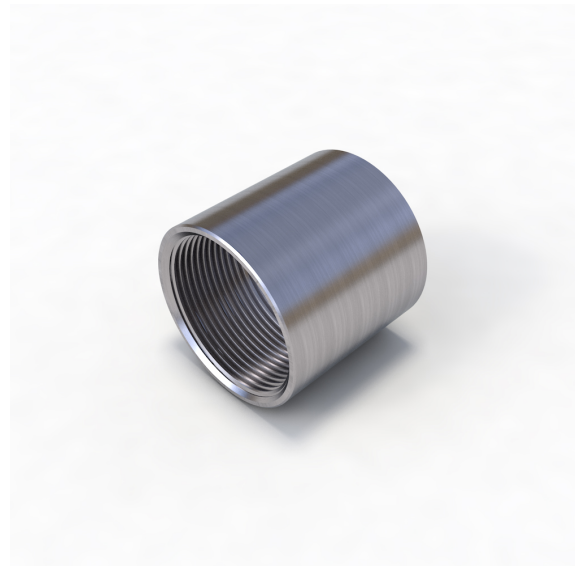
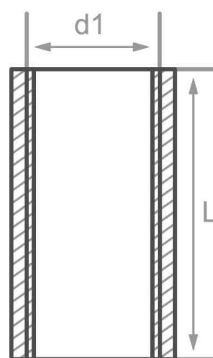
## Opis

Mufa, EN10241, TAB 12, gwint.  
EN10226, Skos, S235Wgalv, Cert. 2.2

## Głów. dane

1 1/2" x 48 mm

|    |        |
|----|--------|
| d1 | 1 1/2" |
| L  | 48 mm  |



## Skład chemiczny (analiza stopu) w % wagowo

(Górny limit, jeżeli podano tylko jedna wartość)

Nazwa: S235Wgalv

Numer mat.: 1.0037

| C    | Si | Mn  | P     | S     | Cr | Cu | Mo | Nb | Ni | Ti | V | Inna |
|------|----|-----|-------|-------|----|----|----|----|----|----|---|------|
| 0.17 |    | 1.4 | 0.045 | 0.045 |    |    |    |    |    |    |   | N    |

## Właściwości mechaniczne

Nazwa: S235Wgalv

Numer mat.: 1.0037

| Górna granica lub granica plastyczności reH lub Rp0.2 min dla grubości ścianek T w mm, N/mm <sup>2</sup> w temperaturze |             | Wytrzymałość Rm dla grubości T w mm, N/mm <sup>2</sup> w temperaturze pok. |             | Wydluzenie A w pok.-temperatura, min. % |       | Min. praca z nacięciem KV w J |       |
|---|-------------|--|-------------|---|-------|-------------------------------|-------|
| T ≤ 16  | 16 < T ≤ 60 | T ≤ 16   | 16 < T ≤ 60 | Wzdłuż                                  | Krzyż | Wzdłuż                        | Krzyż |
| 235   | 225         | 360-500  | 360-500     | 25                                      | 25    |                               |       |

Zródła: EN 10253, DIN 17175, DIN 2528, DIN 1629, Stahlschlüssel, ASTM