

Danych

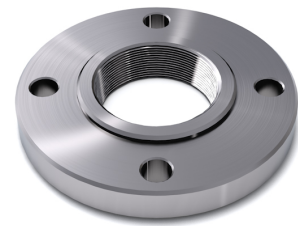
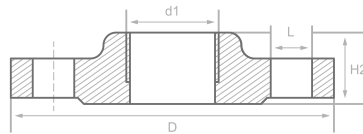
Opis

Kolnierze gwintowane, EN1092-1-13-B1, PN100, P250GHgalv, cert. EN10204/3.1

Głów. dane

DN 50/ 2"

| | |
|----|--------------|
| d1 | 2" |
| D | 195.00 mm |
| H2 | 36.00 mm |
| L | 4 x 26.00 mm |



Skład chemiczny (analiza stopu) w % wagowo

(Górny limit, jeżeli podano tylko jedną wartość)

Nazwa: P250GHgalv

Numer mat.: 1.0460

| C | Si | Mn | P | S | Cr | Cu | Mo | Nb | Ni | Ti | V | Inna |
|------|------|------|-------|-------|------|------|------|------|------|------|------|------|
| 0.23 | 0.40 | 0.90 | 0.025 | 0.015 | 0.30 | 0.30 | 0.08 | 0.02 | 0.30 | 0.03 | 0.02 | Al |

Właściwości mechaniczne

Nazwa: P250GHgalv

Numer mat.: 1.0460

| Górna granica lub granica plastyczności reH lub Rp0.2 min dla grubości ścianek T w mm, N/mm ² w temperaturze | | Wytrzymałość Rm dla grubości T w mm, N/mm ² w temperaturze pok. | | Wydłużenie A w pok.-temperatura, min. % | | Min. praca z nacięciem KV w J | |
|---|-------------|--|-------------|---|-------|-------------------------------|-------|
| T ≤ 16 | 16 < T ≤ 60 | T ≤ 16 | 16 < T ≤ 60 | Wzdłuż | Krzyż | Wzdłuż | Krzyż |
| 240 | 240 | 410-540 | 410-540 | 25 | | 44 | |

Źródła: EN 10253, DIN 17175, DIN 2528, DIN 1629, Stahlschlüssel, ASTM