

Danych

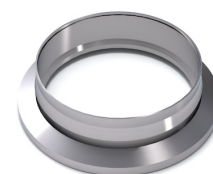
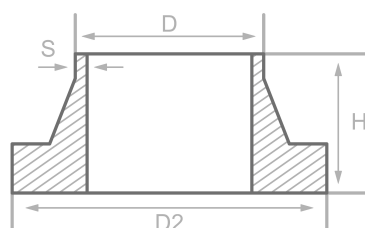
Opis

Kolnierze luzne krotkie, EN1092-1-34-A, PN10, P250GH, cert. EN10204/3.1

Glow. dane

DN 250/ 273.00 x 6.30 mm

D	273.00 mm
S	6.30 mm
D2	320.00 mm
H	68.00 mm



Skład chemiczny (analiza stopu) w % wagowo

(Gorny limit, jezeli podano tylko jedna wartosc)

Nazwa: P250GH

Numer mat.: 1.0460

C	Si	Mn	P	S	Cr	Cu	Mo	Nb	Ni	Ti	V	Inna
0.23	0.40	0.90	0.025	0.015	0.30	0.30	0.08	0.02	0.30	0.03	0.02	Al

Wlasciwosci mechaniczne

Nazwa: P250GH

Numer mat.: 1.0460

Gorna granica lub granica plastycznosci reH lub Rp0.2 min dla grubosci scianek T w mm, N/mm2 w temperaturze		Wytrzymalosc Rm dla grubosci T w mm, N/mm2 w temperaturze pok.		Wydluzenie A w pok.-temperatura,min.%		Min. praca z nacieciem KV w J	
T<=16	16<T<=60	T<=16	16<T<=60	Wzdłuż	Krzyż	Wzdłuż	Krzyż
240	240	410-540	410-540	25		44	

Zrodla: EN 10253, DIN 17175, DIN 2528, DIN 1629, Stahlschlüssel, ASTM