

# Danych

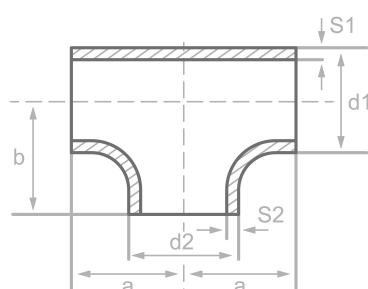
## Opis

Trojnik, DIN 2615/EN10253-2-A  
St35.8/I, cert. EN10204/3.1

## Głów. dane

76.10 x 7.10 / 60.30 x 5.60 mm

d1	76.10 mm
S1	7.10 mm
d2	60.30 mm
S2	5.60 mm
a	76.00 mm
b	70.00 mm



## Skład chemiczny (analiza stopu) w % wagowo

(Górny limit, jeżeli podano tylko jedną wartość)

Nazwa: St35.8/I

Numer mat.: 1.0305

C	Si	Mn	P	S	Cr	Cu	Mo	Nb	Ni	Ti	V	Inna
0.17	0.35	0.80	0.040	0.040								

## Właściwości mechaniczne

Nazwa: St35.8/I

Numer mat.: 1.0305

Górna granica lub granica plastyczności reH lub Rp0.2 min dla grubości ścianek T w mm, N/mm <sup>2</sup> w temperaturze		Wytrzymałość Rm dla grubości T w mm, N/mm <sup>2</sup> w temperaturze pok.		Wydłużenie A w pok.-temperatura, min.%		Min. praca z nacięciem KV w J	
T ≤ 16	16 < T ≤ 60	T ≤ 16	16 < T ≤ 60	Wzdłuż	Krzyż	Wzdłuż	Krzyż
235	225	360-480	360-480	25	23		34

Zródła: EN 10253, DIN 17175, DIN 2528, DIN 1629, Stahlschlüssel, ASTM