

Danych

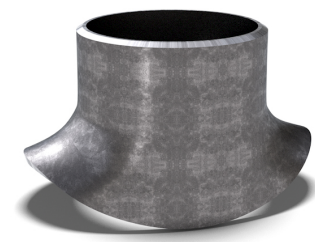
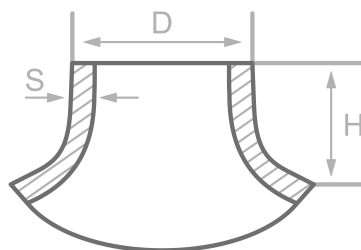
Opis

Siodło, podobny DIN2618 krotki,
St35.8/I, cert. EN10204/ohne APZ

Głów. dane

48.30 x 3.60 mm

D	48.30 mm
S	3.60 mm
H	40.00 mm



Skład chemiczny (analiza stopu) w % wagowo

(Górny limit, jeżeli podano tylko jedna wartość)

Nazwa: St35.8/I

Numer mat.: 1.0305

C	Si	Mn	P	S	Cr	Cu	Mo	Nb	Ni	Ti	V	Inna
0.17	0.35	0.80	0.040	0.040								

Właściwości mechaniczne

Nazwa: St35.8/I

Numer mat.: 1.0305

Górna granica lub granica plastyczności reH lub Rp0.2 min dla grubości ścianek T w mm, N/mm ² w temperaturze		Wytrzymałość Rm dla grubości T w mm, N/mm ² w temperaturze pok.		Wydluzenie A w pok.-temperatura, min.%		Min. praca z nacięciem KV w J	
T ≤ 16	16 < T ≤ 60	T ≤ 16	16 < T ≤ 60	Wzdłuż	Krzyż	Wzdłuż	Krzyż
235	225	360-480	360-480	25	23		34

Zródła: EN 10253, DIN 17175, DIN 2528, DIN 1629, Stahlschlüssel, ASTM