

# Danych

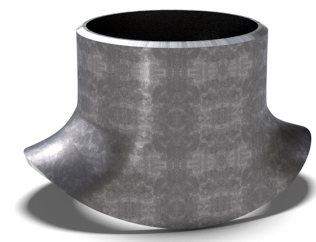
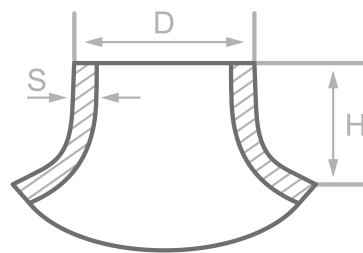
## Opis

Siodło, podobny DIN2618 krotki,  
St35.8/I, cert. EN10204/3.1

## Głów. dane

139.70 x 8.80 mm

D	139.70 mm
S	8.80 mm
H	85.00 mm



## Skład chemiczny (analiza stopu) w % wagowo

(Górny limit, jeżeli podano tylko jedna wartość)

Nazwa: St35.8/I

Numer mat.: 1.0305

C	Si	Mn	P	S	Cr	Cu	Mo	Nb	Ni	Ti	V	Inna
0.17	0.35	0.80	0.040	0.040								

## Właściwości mechaniczne

Nazwa: St35.8/I

Numer mat.: 1.0305

Górna granica lub granica plastyczności reH lub Rp0.2 min dla grubości ścianek T w mm, N/mm <sup>2</sup> w temperaturze		Wytrzymałość Rm dla grubości T w mm, N/mm <sup>2</sup> w temperaturze pok.		Wydluzenie A w pok.-temperatura, min.%		Min. praca z nacięciem KV w J	
T ≤ 16	16 < T ≤ 60	T ≤ 16	16 < T ≤ 60	Wzdłuż	Krzyż	Wzdłuż	Krzyż
235	225	360-480	360-480	25	23		34

Zródła: EN 10253, DIN 17175, DIN 2528, DIN 1629, Stahlschlüssel, ASTM