

Danych

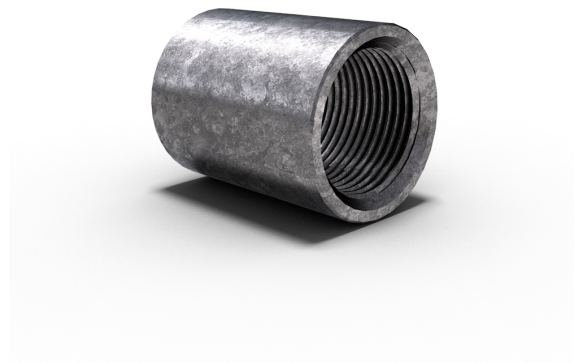
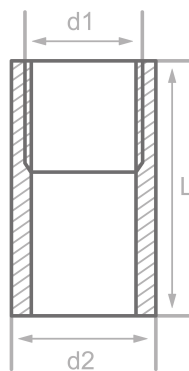
Opis

Mufa, DIN86103/B,
RST 37-2, cert. (Rury)

Głów. dane

1/2" x 30.00 mm

d1	0.50"
L	30.00 mm
d2	30.00 mm



Skład chemiczny (analiza stopu) w % wagowo

(Górny limit, jeżeli podano tylko jedna wartość)

Nazwa: RST 37-2

Numer mat.: 1.0038

C	Si	Mn	P	S	Cr	Cu	Mo	Nb	Ni	Ti	V	Inna
0.17		1.40	0.035	0.035		0.55						N

Właściwości mechaniczne

Nazwa: RST 37-2

Numer mat.: 1.0038

Górna granica lub granica plastyczności reH lub Rp0.2 min dla grubości ścianek T w mm, N/mm ² w temperaturze		Wytrzymałość Rm dla grubości T w mm, N/mm ² w temperaturze pok.		Wydluzenie A w pok.-temperatura, min.%		Min. praca z nacięciem KV w J	
T ≤ 16	16 < T ≤ 60	T ≤ 16	16 < T ≤ 60	Wzdłuż	Krzyż	Wzdłuż	Krzyż
235	225	360-510	360-510	24	22		27

Zródła: EN 10253, DIN 17175, DIN 2528, DIN 1629, Stahlschlüssel, ASTM